

# UN MÉTIER, TAPISSIER DÉCORATEUR

La revue gratuite du **GPTA**

## L'ÉLÉVRE : UN PARTENAIRE de toujours

Claude OSSUT :

LE RÈGNE  
de Louis XV

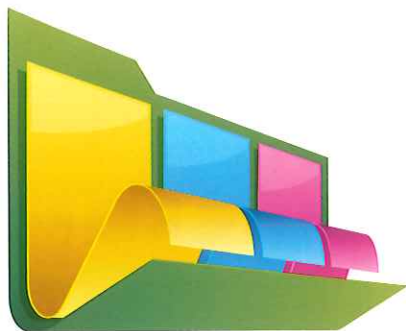
P. MARCHANDOT :

PIANO

HAUTE-COUTURE







# LOGITa

LOGICIEL DE GESTION DES  
TAPISSIERS DÉCORATEURS

Avec **LOGITa** gagnez  
un temps précieux pour :

- ✓ La mise à jour de vos tarifs, la gestion des stocks
- ✓ Le suivi de votre planning d'atelier
- ✓ La gestion de vos échantillonnages, vos meilleures ventes
- ✓ Vos devis, vos factures
- ✓ et **EXPORTEZ VOS ÉCRITURES COMPTABLES VERS CIEL ou EBP**

Pour acquérir **LOGITa** ou vous former sur le logiciel  
**MERCI DE CONTACTER LE GPTA**

[www.gpta.fr](http://www.gpta.fr)



Le savoir faire d'Autrefois, les tendances d'Aujourd'hui !



Imdesigncommunication.com



**Matelassage sur-mesure !**

De nombreuses confections pour répondre à vos besoins !

Jetés de lit, cache-sommiers, housses de banquette, plaids, couvre-lit, têtes de lit, chemins de lit, couettes.

Piquages au motif, classique et selon dessin.

Contact : Geoffroy Millet

Z.I Blavozy - 43700 St. Germain Laprade

Tél: 04 71 03 03 56

Mail: [contact@dennery.info](mailto:contact@dennery.info)

[www.denneryconfection.com](http://www.denneryconfection.com)



Confection  
100%  
française



Dans ce numéro vous retrouverez vos rubriques habituelles ; un clin d'œil à la prouesse technique de Philippe Marchandot, un bref aperçu de l'histoire la Maison Lelievre.

Et en fin de revue : une « promo » Houles que je vous invite à bien découvrir car elle touche des produits pas toujours concernés par les accords GPTA. Vous n'êtes pas adhérent !! Adhérez au plus vite pour bénéficier de cette offre.

La situation économique étant ce qu'elle est, cette offre est un bon moyen qui pourra vous aider à contourner l'obstacle. Mais point de défaitisme, Juin se termine, les élections sont passées... et en cette période estivale je vous souhaite à tous un bon été qu'il soit fait de repos ou de travail, cela dépendra des régions où vous exercez votre art.

Avant de refermer cet édito, je tiens particulièrement à remercier nos collaborateurs bénévoles : Claude, Xavier, Jean-Pierre etc, tous ces amis qui malgré quelques difficultés techniques ne nous permettant pas de communiquer aussi facilement que nous le désirerions, contribuent à la réalisation de notre revue.

J'allais oublier Cécile, maquettiste : elle nous met en page efficacement notre revue, et tous ceux qui ont participé de près ou de loin, en apportant leurs idées et leur créativité, depuis le début de cette aventure.

Il me reste à vous souhaiter une bonne lecture et de bonnes vacances en attendant le prochain numéro.

**A. BAUMGARTNER**

PS/ si vous désirez participer en écrivant un billet ou un article, contactez nous : [revue@gpta.fr](mailto:revue@gpta.fr)

**NB/ retrouvez la revue en ligne chez notre hébergeur c2t : [www.gpta.fr](http://www.gpta.fr)  
Cliquez sur l'icone : consultez la revue....**

numero 08

JUIN 2012

ÉDITEUR



29, rue Parmentier  
59113 SECLIN  
Tél. 09 52 91 98 63  
[revue@gpta.fr](mailto:revue@gpta.fr)  
[www.gpta.fr](http://www.gpta.fr)

N° de siret : 495 200 750 00018  
APE : 9499Z  
N° association : W751114353560  
N° TVA intra : FR 234 952 00 750

DIRECTEUR  
DE LA PUBLICATION  
Alain BAUMGARTNER

RÉDACTION ET PUBLICITÉ  
Alain BAUMGARTNER  
Tél. : 03 20 37 41 40

CONCEPTION, RÉALISATION  
C2T Communication  
Tél. : 04 73 39 17 15  
15, rue Champvoisin - BP 90124  
63173 Aubière Cedex

Couverture : © Lelievre  
Tirage : 5000 exemplaires  
Dépôt légal : 2<sup>e</sup> trimestre 2012  
ISSN en cours



Page 4



Page 8



Page 10



Page 12

**BILLET D'HUMEUR**

Le confort :  
une notion subjective ..... 4

**ACTUALITÉS**

En bref ..... 5

**LE SIÈGE : STYLE & TECHNIQUE**

La Régence ..... 6

Règne de Louis XV ..... 8

**ARTISANAT D'ART**

Un piano «Haute Couture» ..... 10

**HISTORIQUE**

La Société Lelievre, acteur  
majeur de la décoration ..... 12

**FORMATION**

Les stages du 2<sup>e</sup> semestre ..... 14

Formations UPMAS 2012 ..... 14



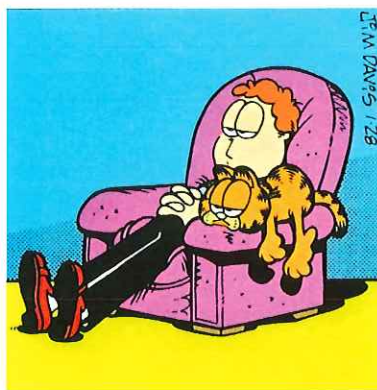
*C'est dans le confort de mon canapé que m'est venue cette réflexion sur «le confort» et comment ne pas commencer ce billet sans citer Hugues Steiner :*

*« Nul doute que le destin de l'homme, parmi les espèces, se soit scellé par l'adoption de la station debout mais songeons-nous assez que son destin culturel repose sur l'invention de la position assise? En effet, il n'est pas d'institution humaine, qu'elle soit civile ou religieuse, qui ne fasse référence, concrète ou symbolique, au siège, voire au trône. Et le paradoxe n'est qu'apparent qui voudrait que l'homme, en siégeant, s'élève ! L'intronisation est bien le rituel précis de tout accès à responsabilité : la participation à la vie de la cité, du siège de député au fauteuil d'académicien va toujours de pair avec l'usage de cet élément princeps du mobilier, et plus familièrement, la vie sociale, familiale, ne s'organise-t-elle pas par le moyen de ce que Molière appela « les commodités de la conversation ? » ».*

## Le confort : une notion subjective

C'est un facteur important et des plus déterminants : il favorise l'épanouissement de l'homme. Mais le confort n'est pas seulement physique. Il est aussi visuel, tactile, olfactif, psychologique et enfin physique. Lorsque l'on parle d'un canapé confortable, il s'agit du confort de l'instant qui ne fait que contribuer à la relaxation et au bien-être partiel. Un canapé devient confortable quand l'ensemble des éléments qui composent la pièce dans laquelle il se trouve est en harmonie avec les attentes, les besoins et les conditions psychologiques de chacun.

Le canapé n'est pas un produit réalisé à la mesure de chaque utilisateur. Malgré la performance des matériaux, le concept reste très traditionnel alors que la morphologie de chacun est différente. Les salons proposés par les fabricants répondent à des normes et à des standards qui doivent satisfaire aux exigences de nos clients.



Bien qu'un canapé soit fait pour s'asseoir et non pas pour être vu, son esthétique reste un facteur prédominant dans son choix et, lorsque nous sommes sollicités pour les restaurer tout en respectant la qualité des suspensions, les matériaux de garnissage, c'est afin d'offrir des moments propices à la détente et au repos.

C'est bien l'aspect esthétique et tactile du tissu qui vont bien souvent prévaloir sur ses qualités techniques. Toute la difficulté commence lorsqu'il faut harmoniser

l'ensemble des éléments qui compose le décor, afin que l'objectif recherché permette à chacun de trouver une expression équilibrée entre ses goûts et ses envies.

Ces considérations restent valables lorsque nous nous chargeons de la restauration de sièges de style ou d'époque et bien souvent, nous nous sommes égarés sur la sacro sainte croyance qu'un siège tapissier doit être dur, il doit être ferme, mais confortable, c'est ce que nos clients attendent de nos services.

En tout état de cause, le moindre détail est à prendre en considération, le confort physique n'étant qu'une étape au milieu de bien d'autres qui favorise le confort de tous les sens. Mais toutes ces théories ne doivent pas nous éloigner du confort physique, qui reste malgré tout l'élément « clef de voûte » dans le choix de son siège propice à la détente dans la position assise.



# en bref... en bref... en bref...

## JERO



Fraîchement arrivé dans sa collection de canapés, Jero propose un nouveau modèle de fauteuil ainsi qu'une gamme de canapés contemporains déclinables et convertibles. Six têtes de lits avec 5 dimensions différentes complètent la collection. Les modèles classiques haut de gamme de fabrication française sont toujours d'actualité.



## JAB



La Société des Créations JAB vous accueille dans son nouveau show-room parisien: 25/27 rue du Mail, 75002 Paris (tél: 01 53 89 00 01).

Grâce à la mise en place de son récent site marchand, vous pourrez bénéficier du franco intégral.

Pour tout renseignement complémentaire: [jab-france@jab.de](mailto:jab-france@jab.de)

## DSM CRÉATIONS



Le décor sur mesure élargit son offre de confection en jetés et couvre-lits matelassés suite à la fermeture de certaines fabriques. La confection avec tissu fourni est également possible.

Un nouveau catalogue de jetés de lit vient de sortir.

Pour sa nouvelle collection de Septembre, l'accent sera mis sur les collections non-feu M1 avec notamment un nouvel occultant fantaisie et quelques voilages.

## SIMTA : NOUVELLES COLLECTIONS



**Coll. PRINCE :** Nouveau velours en coton réalisé dans une gamme de couleurs vaste et tendance. Collection de haute qualité pour applications et décorations universels. Traitement IMPERFIX.

**SMERALDO :** Vaste gamme de voilages de grand impact, capable de répondre aux plus hautes requêtes de décoration. Collection composée par dévorés, fils coupés, lins, imprimés floraux.

**ONDA :** Tissu jacquard strié avec petit motif et un effet lucide pour décorations classiques, combiné avec un tissu jacquard dans une coloration mélange et moderne.

**QUEEN :** Nouvelle collection de velours jacquard de grand effet, élégance et actualité. Un petit dessin géométrique coordonné à une rayure multicolore pour des solutions d'ameublement haute gamme.

**MARINA :** Nouvelle ligne de tissus imprimés d'inspiration marine. La collection offre six dessins coordonnés avec un tissu uni et deux voilages très versatiles, dans des tons de rouge et de bleu.

## WWW.ARISTIDE.BE

Intirio 2012 : Aristide a remporté l'Award des Consommateurs d'Actief Wonen pour la création Lago.

Gaëtan Bourguignon : *"Il s'agit pour nous d'une récompense pour l'attention que nous avons toujours accordé au design de nos textiles."*

Lago une rayure basée sur la réverbération des lumières sur le lac de Côme en Italie.



## GPTA SPÉCIAL ADHÉRENT :

Pensez à retourner le questionnaire de notre grande enquête avant le 31 juillet 2012.

Les résultats nous aiderons à diriger les actions futures, merci d'avance.

**Pour le prochain numéro envoyez vos communiqués & infos de dernières minutes à : [revue@gpta.fr](mailto:revue@gpta.fr)**

# La Régence

## 1715/1723 (XVIII<sup>e</sup> siècle)

*C'est une période de transition. La transformation devient visible sur la forme générale des sièges. Les traverses sont plus découpées et davantage sculptées. L'entretoise en X se simplifie pour disparaître définitivement avant la fin de ce style.*

Le cannage fait son apparition, le fond est canné et le dossier est constitué de montants découpés, le fond et le dossier sont cannés ou le fond est garni et le dossier est canné.

La ceinture du fond est trapézoïdale avec de légers galbes sur la devanture et les côtés et devient apparente, les traverses vont recevoir une feuillure, celle-ci est rectiligne, sur laquelle vient se terminer la couverture. Les pieds sont galbés et reçoivent une mouluration et de fines sculptures. La tête du pied est souvent constituée d'une coquille et le bas se ter-



Coquille



Feuille godronnée



L'aile de chauve souris

mine par une volute ou un sabot en forme de pied de biche. La manchette fait son apparition sur le dessus du bras, elle est bien délimitée.

Le dossier, quand il est garni, a également une feuillure sur laquelle la garniture et la couverture sont fixées. Les sièges sont le tabouret, la chaise, le fauteuil, le canapé, la pre-

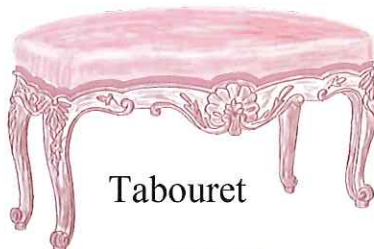
mière bergère, la chaise longue, le lit de repos.

### LA GARNITURE

Elle va légèrement se modifier avec une innovation qui va avoir une influence pour les styles suivants. Un bourrelet roulé est disposé tout autour du fond. Il va permettre de



Chaise cannée



Tabouret



Sabot pied de biche



Fauteuil avec entretoise en X



## LE SIÈGE

STYLE, TECHNIQUE ET GARNISSAGE

mettre un rembourrage (former une garniture plus importante pour améliorer le confort) qui sera composé de crin animal ou d'étaupe. Il est probable que c'est l'apparition du premier point de fond. Ce bourrelet va permettre de pouvoir placer un coussin sur le fond du siège ce qui est aussi une nouveauté. Ce coussin est constitué d'une basane (peau de mouton très fine) qui est rempli de plume ou de duvet.

### LA COUVERTURE

Les étoffes utilisées sont essentiellement des velours unis, de Gênes, des soieries, des satins aux petits motifs de fleurs, des damas, du

gros de Tours, des lampas, de la brocatelle et du cuir.

La finition se fait avec de la passementerie (les galons), dans ce cas, l'étoffe est coupée franc dans le fond de la feuillure et le galon est collé sur tout le tour et en formant des onglets dans les angles droits. On termine par des clous et dans ce cas, l'étoffe en rempliée en fond de feuillure, est maintenue temporairement par des semences que l'on retire au cours du cloutage.

Une nouveauté : le coussin se fait avec des plates-bandes, celles-ci sont raccordées par du passepoil fait à la main et monté à la main sur le plateau.

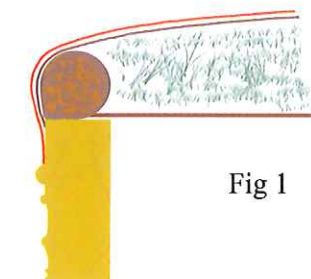


Fig 1

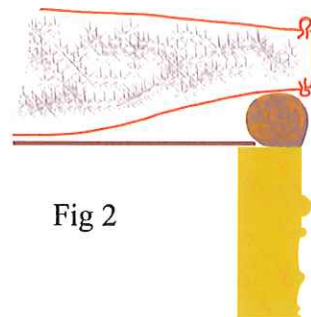


Fig 2



Connectez-vous sur

[www.gpta.fr](http://www.gpta.fr)

29, rue Parmentier 59113 SECLIN Tél : 09 52 91 98 63 Mail : [gpta@gpta.fr](mailto:gpta@gpta.fr)



## ARTISANS

## TAPISSIERS - DECORATEURS

### LE GPTA EST LA SOLUTION POUR :

Réduire vos coûts d'échantillonnage

Développer votre C.A.

Augmenter vos taux de marges (remises...)



Gérer vos devis, factures, tarifs achat  
et votre échantillonnage avec :

Logita, le logiciel de gestion des tapissiers décorateurs.

[www.logita.fr](http://www.logita.fr)

Je désire recevoir une information complémentaire sur le **GPTA**.

Nom : .....

Prénom : .....

Adresse : .....

Code postal : .....

Ville : .....

Tél. : .....

Fax : .....

Mail : .....

Signature

# Règne de Louis XV

## 1715/1774 (XVIII<sup>e</sup> siècle)

*Un changement : les appartements deviennent conviviaux. La dimension des pièces est à échelle humaine où l'on recherche l'intimité (petit salon, boudoir). Le mobilier se transforme, il est moins volumineux, les sièges s'adaptent mieux au corps humain et deviennent confortables, ils emboîtent le dos et les fonds sont moins profonds.*

La forme du fond et du dossier vont donner le nom à certains sièges :

- le fauteuil à la reine (**A**) le dossier est droit, la ceinture arrière du fond est droite,
- le fauteuil en cabriolet (**B**) le dossier est incurvé, la ceinture arrière du fond est cintrée.

La ceinture du fond sur la devanture et les deux côtés sont galbés. La feuillure va suivre la mouluration et l'ensemble du siège est mouluré. La tête de pied et la devanture sont décorées par une sculpture en forme de fleur ornée de feuille ou de coquille. Le dossier a toujours une forme violonée sur les chaises et les fauteuils, qu'ils soient à la reine ou en cabriolet. Une innovation : l'apparition des premiers sièges à châssis, ce qui va permettre de les changer à chaque saison parfois pour égayer les pièces. Toutes les garnitures se démontent, les châssis sont maintenus sur le fût par des vis. Il en est de même pour les décors de portes mais aussi pour la tenture murale par panneaux.

La variété des sièges est multiple, chacun a une destination ou un emploi précis. À titre d'exemple : dans l'antichambre, le ployant ou la chaise ; pour la conversation le fau-



fleurette sur une tête de pied



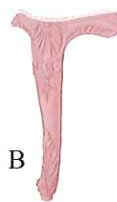
Fleurette sur une devanture



Feuille d'acanthé

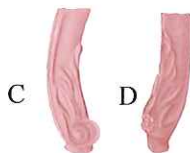


A



B

- A : pied à fleurette terminé par une volute  
 B : pied coquille terminé par une feuille d'acanthé

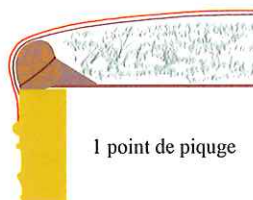


C



D

- C : pied roquillard  
 D : pied à la rose



1 point de piquage



A

Fauteuil à la reine



B

Fauteuil en cabriolet



teuil, le canapé, la marquise, la bergère ; pour le repos la chaise longue, la duchesse brisée, la veilleuse, le lit de repos puis des sièges comme la voyeuse, la voyelle, le fauteuil de bureau, pour dissimuler la chaise ou le fauteuil d'aisance, le bidet... Tous les sièges de cette période sont à bois apparent. Les lits à dossier droit, le lit corbeille ou demi-corbeille, le lit à la polonaise.

## LA GARNITURE

Pour ces sièges il est plus confortable de commencer par le dossier, lorsque le fond est fait en premier le piquage du dossier n'est pas aisé.

Elle va légèrement s'améliorer puisque c'est toujours un bourrelet qui constitue le principal de la garniture mais celui-ci va recevoir **le piquage d'un point** pour renforcer sa tenue. Ce bourrelet sur le pourtour du fond va donner naissance à la garniture en cuvette, ainsi le coussin ou le carreau piqué est maintenu en place. Sur le sanglage une toile bisonne est fixée pour obtenir une surface propre. Le siège est garni en plein le centre de la cuvette est encore rempli de crin animal. Vers **1750** naissent les premières garnitures piquées dont le bourrelet est très gros. A partir de ce moment là piquure (légère couche de crin animal) fait son apparition afin de combler le creux provoqué par le piquage.

La manchette est une petite garniture à pelote très grasse. En principe il est conseillé de commencer par ces garnitures qui ne sont pas agréables à réaliser.

Le dossier se fragilise en raison de la feuillure, c'est pour cette raison que l'on utilise de la semence très petite pour sa conception jusqu'à la couverture. Le dossier, à l'origine, a un entoilage composé d'une toile à carreaux parce que ces sièges sont sou-

vent rangés adossés au mur, ou pour éviter de démonter le dossier quand il s'agit de ne refaire qu'une recouverture. Le dossier, pour plus de facilité, peut se faire en cuvette.

Le coussin se réalise toujours avec de la basane, il est rempli avec de la plume et de préférence avec du duvet pour obtenir plus de souplesse. Les coussins sont ajustés au fond, en général les plates bandes sont coupées en forme pour épouser les obstacles que représentent les consoles des bras et les pieds arrières : le plateau du dessous du coussin étant moins grand que le plateau du dessus.

## LA COUVERTURE

Parmi les étoffes nous retrouvons les velours de laine, de soie, de coton, de Gênes, les soieries le satin, le lampas, le damas, la brocatelle, les toiles de lin ou de coton. Le satin et les toiles sont imprimés de gros bouquets très colorés. Les indiennes sont des soieries avec des motifs en provenance de Chine avec des oiseaux : cette dernière sera interdite parce qu'elle porte malheur. Une nouveauté : une toile imprimée de scènes de vie : la toile de Jouy. Les finitions sont identiques à la régence, galon ou clous décoratifs.



Bergère en cabriolet



Bergère en gondole



Bergère



Duchesse brisée



Veilleuse



## Un piano « Haute Couture »

À l'instar de la maison Pleyel qui avait proposé en 1996, sur une idée du designer Daniel Ezan, un piano droit P122 revêtu d'un tissu édité par Pierre Frey « Hommage à Mozart », une collaboration entre le maître artisan restaurateur de pianos de Rodez, Serge Delbouis, et le maître artisan couturier d'ameublement Philippe Marchandot a abouti à une création très originale : le piano « Haute Couture » (marque déposée).

Restauré dans les règles de l'art, un quart-de-queue de type Pleyel

« F » de 1928, un modèle mythique, a été entièrement « habillé » du tissu Sigma chez Chivasso. Pas moins de 700 heures de travail pour une telle réalisation. Prouesse technique, le savoir-faire très sophistiqué et minutieux de Philippe Marchandot a permis ce résultat spectaculaire. Si les parties métalliques apparentes du piano (pédales, roulettes, charnières, chevilles, serrures...) ont été chromées, le cadre métallique a été verni argenté. Une telle démarche valorise les métiers d'arti-

sans d'art comme la restauration de pianos et la haute couture.

Présenté le 23 janvier en concert dans les locaux parisiens de JAB et dans le cadre de Paris Déco Off2012, cet unique exemplaire a été fort apprécié, tant pour ses qualités esthétiques que pour sa sonorité. Ce concept peut être appliqué, sur commande, à tout piano à queue qui peut ainsi devenir en quelques mois un instrument « haute couture » (extrait pianiste n°73).







lindre du clavier, idem pour le glissement du pupitre. La mécanique doit être également dégagée de toute emprise de l'étoffe et le son restitué sans nuisance acoustique liée à l'habillage.

Je pense honnêtement que l'on retrouve ici, un concentré de difficultés difficile à imaginer.

Le pianiste François René Duchâble a donné un concert sur le piano à Annecy le 22 mars dernier. Pour tout savoir rendez vous sur le site : [www.pianohaute couture.com](http://www.pianohaute couture.com)

*Philippe Marchandot*



Devant une telle prouesse j'ai pris contact avec Philippe Marchandot pour discuter de «son piano», lui poser quelques questions notamment celle-ci :

**Philippe, peux-tu me parler de ton travail et me donner quelques chiffres clefs ?**

Pour la seule partie gainage du piano, 350 heures de travail de couture ont été nécessaires, et j'ai utilisé 6 carrelets (le plus petit modèle de chez Houlès). Comme les carrelets sont vendus par paquets contenant toutes les tailles, tu dois te douter qu'il me reste beaucoup de stock dans les autres tailles...

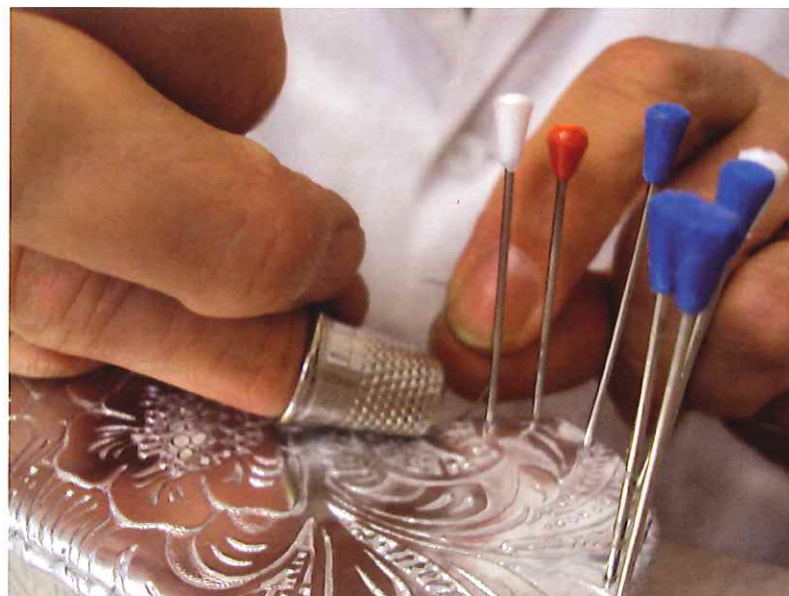
Le tissu utilisé (Sigma de chez Chivasso distribué par JAB) est magnifique et il présente des propriétés intéressantes pour ce type de travail, cependant il est très dur à piquer et demande une concentration optimale à chaque seconde. Pas de chaîne, pas de trame, on n'a pas le droit de se louper, les pièges sont partout.

Pour cette réalisation, j'en ai utilisé 12 m. Aucun collage, les motifs sont raccordés entre les différentes

pièces de l'instrument, Quasiment aucune chute sauf pour faire des confettis.

Tout doit être pensé à l'avance, positionnement des coutures et donc des épaisseurs, et déduire ainsi l'usinage ou ponçage des supports en bois.

Sans ces précautions, le couvercle fermerait mal, idem pour le cy-





# La Société LELIEVRE, acteur majeur de la décoration

*Quatre générations animées par une même volonté de perfection se sont succédées et ont eu à cœur de transmettre leur passion exclusive des belles étoffes. Composées de soieries précieuses, de velours raffinés, de jacquards élaborés, et d'unis proposés dans de larges palettes de couleur, les collections Lelièvre, agrémentées d'accessoires de décoration coordonnés, ont acquis une renommée internationale.*

Henri Lelièvre crée en 1914 une petite entreprise de négoce de tissu d'ameublement, c'est son fils Paul, qui développe l'activité d'éditeur d'ameublement dans les années 45. En 1972 Patrick Lelièvre, actuel Président directeur Général, petit fils du créateur acquiert en 1998, Tassinari & Chatel, la plus ancienne des manufactures de Lyon.

À partir de 1987 LELIÈVRE prend une autre dimension avec la distribution exclusive d'Alcantara et de Gaston y Daniela. Missoni Home vient compléter ce choix en 2004.

Aujourd'hui, Loro Piana Home et Stark Carpet ont rejoint la maison Lelièvre.

En 1997 un nouveau concept rentre dans la maison au travers de la licence Kenzo Maison, LELIÈVRE renouvelle l'expérience en



2010 avec Sonia Rykiel Maison et souhaite continuer à développer ces partenariats.

Le développement se fait également sur le net avec l'ouverture de la boutique en ligne. La rénovation du show room 13, rue du Mail s'ajoute à la modernisation de la société.

Aujourd'hui, la quatrième génération est représentée par Laure Lelièvre, directrice Marketing, puis en 2009 Emmanuel Lelièvre arrière petit fils du fondateur, vient rejoindre le fleuron familial pour en prendre la Direction Générale.

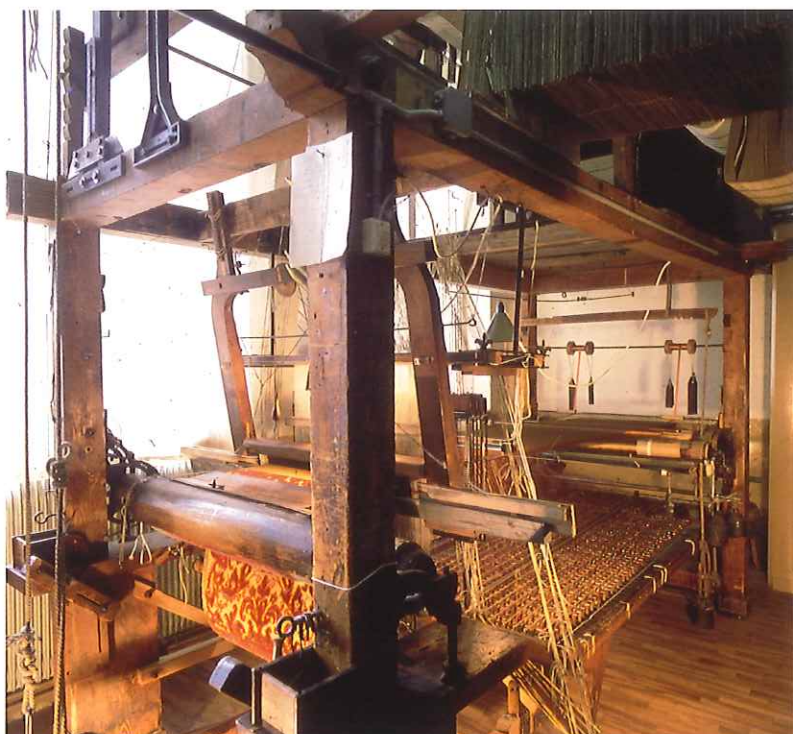
**LELIEVRE exporte aujourd'hui une part de rêve : le savoir-vivre à la française en matière de décoration...**

Toujours très proche des artisans tapissiers, LELIÈVRE est partenaire du GPTA depuis sa création. L'ensemble de sa force de vente est présent dans toutes les régions pour visiter tous les adhérents qui

le souhaitent.

Depuis 2000 LELIÈVRE propose des partenariats avec les détaillants « Contrat Pilote ou Premium » afin de répondre au mieux aux besoins de l'univers de la décoration en perpétuelle évolution. Ainsi depuis





provenant des archives LELIÈVRE et Tassinari & Chatel.

Partenaire proche des professionnels de la décoration, LELIÈVRE a su allier tradition et modernité. Une équipe qui s'engage à apporter aujourd'hui et demain des solutions toujours plus créatives et innovantes.

## DES SERVICES CONÇUS POUR UNE SATISFACTION TOTALE

Avec l'intégration des plus récentes technologies dans les processus de création, de mise au point et de fabrication, LELIÈVRE est en mesure de répondre avec précision et réactivité à la plus grande diversité des demandes de ses clients.

A partir de son site de distribution logistique situé dans l'Oise, LELIÈVRE a mis au point un processus de préparation de commande, qui optimise les délais afin d'offrir à la fois un excellent service et une livraison dans les plus brefs délais.

plus de vingt ans, LELIÈVRE a été précurseur dans le mariage mode et maison en signant plusieurs licences dans le domaine de la mode avec Kenzo, et aujourd'hui Sonia Rykiel Maison ou en partenariat de distribution avec Missoni Home et Loro Piana Interior.

métiers à tisser les plus récents, entièrement contrôlés par l'électronique - qui permettent de réaliser à la demande des commandes uniques pour des créations contemporaines aussi bien que pour des rééditions à partir de documents fournis par le client ou

Pour présenter l'ensemble de ses produits, LELIÈVRE est installé au cœur de Paris dans le cadre d'un appartement du 18<sup>e</sup> siècle de 300 m<sup>2</sup>, réaménagé en 2008 pour créer un écrin contemporain, mettant en valeur les matières et les couleurs.

## ATELIER DE SOIERIE À LYON

Les ateliers de tissage font appel à toutes les techniques de tissage des soieries d'ameublement - depuis les métiers à bras, situés au cœur de la Croix Rousse à Lyon qui font exclusivement appel au savoir-faire des canuts, jusqu'aux



### Le mot d'Emmanuel Lelièvre, Directeur général.

*« Cette année, nous avons d'une part complété nos collections contemporaines et classiques par de larges gammes d'unis et de faux-unis à prix attractifs, mais nous avons aussi voulu répondre à une clientèle très exigeante qui cherche une certaine exclusivité; nous avons donc lancé en parallèle une collection de tissages d'exception chez Tassinari & Chatel. (Reproduction sur métiers à tisser mécaniques de documents d'archives tenus en stock).*

*La création est au cœur du métier d'éditeur, et chez LELIÈVRE nous attachons la plus haute importance à l'élaboration de nos collections. Notre volonté est d'apporter une créativité reposant sur une recherche de matière, d'aspect, de toucher, et de coloration.»*



# Programme des formations

2<sup>e</sup> semestre 2012

N° DE STAGE	DATES	THÈME	LIEU	FORMATEUR
2012 - 36	1-2-3 septembre	<b>Garniture Mousse</b>	LE CREUSOT	François JODEAU
2012 - 37	8-9-10 septembre	<b>Finition Sièges</b>	PONTHIERRY	Christophe HARIVEL
2012 - 38	8-9-10 septembre	<b>Garniture Mousse</b>	BAYEUX	François JODEAU
2012 - 39	15-16-17 septembre	<b>Abat-jour rigide</b>	PARIS	Véronique CHEVILLOTTE
2012 - 40	15-16-17 septembre	<b>Garniture Mousse</b>	SAINT-MALO	François JODEAU
2012 - 41	22-23-24 septembre	<b>Housses de Sièges</b>	PARIS	Christophe HARIVEL
2012 - 42	29-30 septembre et 1 <sup>er</sup> octobre	<b>Garniture Mousse</b>	BAYEUX	François JODEAU
2012 - 43	13-14-15 octobre	<b>Abat-jour couture</b>	PONTHIERRY	Véronique CHEVILLOTTE
2012 - 44	13-14-15 octobre	<b>Garniture Mousse</b>	LE CREUSOT	François JODEAU
2012 - 45	20-21-22 octobre	<b>Finition Sièges</b>	SAINT-MALO	Christophe HARIVEL
2012 - 46	20-21-22 octobre	<b>Garniture Mousse</b>	ORLEANS	François JODEAU

## FORMATIONS UPMAS 2012

33 Rue Delanglade 13006 Marseille

N° DE STAGE	STAGES	DATES	FORMATEURS	Ville
N°4	<b>LES STORES</b>	01, 02 et 03 septembre 2012	<b>C. HARIVEL</b>	<b>Marseille</b>
N°5	<b>GARNITURE CRIN</b>	06, 07 et 08 octobre 2012	<b>F. JODEAU</b>	<b>Marseille</b>
<b>HORAIRES</b>	8H30 12H30 et 14h 17h			
<b>CONTACTS</b>	M. ROLAND GOURDON : 04 86 12 68 86 / SECRETARIAT UPMAS : 04 91 40 14 95			



## FORMATIONS Logita

STAGES	DATES	Ville
formation initiale	22 et 23 octobre 2012	Paris
formation complémentaire	5 novembre 2012	Paris
Contact : Mathilde Fondement ( cnams 51 ) 03 20 47 43 73		



pour bénéficier de

# 10% de remise



**Commandez  
10 articles  
minimum** & **Recevez  
en cadeau**

dans l'une et/ou l'autre  
de ces deux listes

- ✓ Une pente « doublure thermique »
- ✓ Une collection de fils
- ✓ Une collection de clous fantaisie
- ✓ Une collection de clous contemporains
- ✓ Une pente oeillets PVC (tous coloris)

#### TAPISSERIE

13011	Toile-Blanche 160 Écru
16020	Sangle Cs811/85
16028	Sangle-Polypro 60 Sge
16211	Toile Forte 425G - 10M
16214	Toile Jute 255G - 10M
17002	Ficelle-Siege 4/5
17006	Corde-Guinder 6/3 Sge
17010	Corde-Guinder Synthétique
18005	Ouate Blanche 7Kg
18031	Crin Animal 1Kg
19217	Ressorts 4T - 11 Sieg
19219	Ressorts 5T - 14 Sieg
19220	Ressorts 6T - 17 Sieg

#### COUTURE

11031	Doublure Thermique 150
11041	Doublure Thermique M1 150
11084-9003	Occultant Tisse 150 Blanc
11085	Occultant Tisse 150 Couleur
11301-9020	Satin 2 en 1 - 150 Crème
11302-9020	Satin 2 en 1 - 280 Crème
21115	Nicorenfort 150 Blanc
23045	Agrafes Anneau 41-F
23046	Agrafes Anneau 50-F
23095	Agrafes Microflex 95mm
27048-9020	Fermeur-Nico 4.8
28509-399	Fil Machine - 75 Cone
58301	Oeillet - 40 Laitonné
58401	Oeillet - 40 Laiton Brossé
58471	Oeillet - 40 Inox Brossé

Pour votre commande  
demandez : M<sup>me</sup> FORNARELLI

☎ 01 60 39 62 01

OFFRE VALABLE jusqu'au 30 septembre 2012

**RÉSERVÉ AUX ADHÉRENTS DU GPTA**



✓ Je ne suis pas adhérent et je désire bénéficier de cette offre :

- 1) J'ADHÈRE AU GPTA (voir coupon page 7) ou [www.gpta.fr](http://www.gpta.fr)
- 2) dès réception de mon N° d'adhérent je passe commande chez HOULÈS en demandant M<sup>me</sup> FORNARELLI
- 3) je bénéficie de tous les avantages du GPTA

#### Tissus d'ameublement HOULÈS

Rappel : Houles possède également des gammes de tissus pour technique et décoration pour le siège, pour lesquelles le montant de l'achat du book est systématiquement remboursé en contrepartie de l'achat d'un métrage supérieur ou égal à 10 mètres de tissu dans la collection.