

# UN MÉTIER, TAPISSIER DÉCORATEUR

La revue gratuite du **GPTA**

*Claude Ossut :*

## *La Révolution, Le Directoire & Le Consulat*

*Apelt, une affaire de famille*



Connectez-vous sur : [www.gpta.fr](http://www.gpta.fr)

29, rue Parmentier 59113 Seclin - Tél. : +33 (0)9 52 91 98 63 - [gpta@gpta.fr](mailto:gpta@gpta.fr)



Artisans tapissiers - décorateurs  
Le GPTA est la solution pour :

- ✓ Réduire vos coûts d'échantillonnage
- ✓ Développer votre chiffre d'affaire
- ✓ Augmenter vos taux de marges (remises...)

Pour toute inscription au GPTA, recevez une entrée gratuite au salon Maison & Objet - Paris Nord Villepinte du 24 au 28 janvier 2014



Je désire recevoir une information complémentaire sur le GPTA :

Nom : .....

Prénom : .....

Société : .....

Adresse : .....

Code postal : .....

Ville : .....

Tél. : .....

Mail : .....

Signature



Nos partenaires :  
APELT, Aristide, Bélinac, Literie Bonnet, Casal, Chanée Ducrocq, Edmond Petit, Houlès, Le Décor sur Mesures, Lelièvre, MFC, Romo, Sanderson, SIMTA, VAAT

Gérer vos devis, factures, tarifs achat et votre échantillonnage avec : Logita, le logiciel de gestion des tapissiers-décorateurs

[www.logita.fr](http://www.logita.fr)



2013 une année difficile, minée par un climat morose beaucoup plus que par les affaires...

Je préfère aborder 2014 avec un optimisme d'enfer : l'année sera « bonne » et je vous souhaite à tous une réussite sans faille et une santé de fer !

Dans ce numéro, vous retrouverez le dernier article de Claude Ossut sur « la restauration ». Claude m'avait prévenu de sa maladie, il ne souhaitait pas en parler ; il s'est battu jusqu'à la veille de l'été puis il s'en est allé le 9 mai.

Je le remercie encore pour sa participation très active à notre revue et l'engagement qu'il a toujours eu pour son métier, surtout l'énergie qu'il a déployée pour transmettre son savoir et sa passion aux jeunes quand qu'il était enseignant, et plus tard, à tous à travers ses ouvrages techniques bien utiles... Encore merci Claude !

Suite à la « bienveillance » de nos dirigeants, les budgets de formation ont été revus à la baisse, vous le constaterez par l'offre des formations qui s'étiole doucement, ou alors, c'est que nos tapissiers sont de plus en plus performants c'est génial !! Je vous le disais en 2014, tout ira bien...

Janvier, le mois des salons : Paris Déco-Off, Maison et Objet à Villepinte et Intirio à Gand (Belgique) début février, pour les distraits qui auraient omis un des deux événements. À ce propos, le GPTA sera présent toute l'après-midi chez Chanée Ducrocq, (22 rue du Mail Paris) le samedi 25 janvier 2014 ; n'hésitez pas à venir nous rendre visite et en même temps découvrir le show-room Chanée Ducrocq entièrement refait. Le GPTA sera également présent à Maison et Objet le dimanche 26 janvier dans les salons d'honneur hall 6 pour son AG dès 9h45 suivi d'un buffet convivial.

Je terminerai cet éditto en vous rappelant que la revue ne peut vivre sans rédacteurs et amis qui nous font parvenir des articles ; n'hésitez pas à nous contacter (revue@gpta.fr).

**A. BAUMGARTNER**

Retrouvez la revue en ligne chez notre hébergeur c2t : [www.GPTA.fr](http://www.GPTA.fr)  
Cliquez sur l'icone : consultez la revue....

## Numero 10

Janvier 2014

### ÉDITEUR



29, rue Parmentier  
59113 SECLIN  
Tél. : 09 52 91 98 63  
revue@gpta.fr  
www.gpta.fr

N° de siret : 495 200 750 00018  
APE : 9499Z  
N° association : W751114353560  
N° TVA intra : FR 234 952 00 750

### DIRECTEUR

DE LA PUBLICATION  
Alain BAUMGARTNER

### RÉDACTION ET PUBLICITÉ

Alain BAUMGARTNER  
Tél. : 03 20 37 41 40

### CONCEPTION, RÉALISATION

C2T Communication AMJB  
Tél. : 04 73 39 17 15  
15, rue Champvoisin - BP 90124  
63173 Aubière Cedex



Page 4



Page 6



Page 8



Page 10

### BILLET D'HUMEUR

Sacrifié mais pas résigné !!! ..... 4

### ACTUALITÉS

En bref ..... 5

### TEXTILES

Apelt, une affaire de famille ..... 6

### INTERPLUME

Plumes et Duvet ..... 8

### LE SIÈGE STYLE, TECHNIQUE ET GARNISSAGE

La Révolution et Le Directoire & Le Consulat ..... 10

Bellangé, menuisier en siège ..... 12

### PROGRAMME DES FORMATIONS

1<sup>er</sup> semestre 2014 ..... 13

## Sacriifié mais pas résigné !!!

Il va falloir y croire ? Comment ne pas se résigner, quand j'apprends qu'en France, il y a désormais davantage d'actifs rémunérés par l'État que par le secteur privé !

14,55 millions d'actifs tirent leur revenu de l'État : c'est plus de la moitié de la population active, qui compte 28 millions de personnes en France.

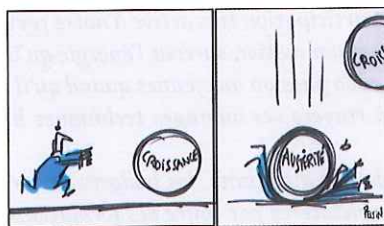
Vous avez bien lu ! c'est incroyable en effet et « il va falloir faire avec » comme on dit chez moi... J'ai donc pris la liberté de porter à votre connaissance cet article .

La mainmise de la puissance publique sur la population active est mise en lumière par l'avocat fiscaliste Jean-Philippe Delsol dans *Pourquoi je vais quitter la France* (paru le 21 novembre), écrit au nom d'un patron de PME désespéré.

Pour démontrer sa thèse, il fait le compte de ceux qui sont rémunérés par l'État ou soutenus par la collectivité. Pour commencer, les 5,2 millions de salariés du secteur public au sens strict - État, collectivités locales, fonction hospitalière..., dont les effectifs ont augmenté de plus de 36 % depuis 1983.

Ils représentent 22 % de l'emploi contre 15 % en moyenne dans les autres pays de l'OCDE. À cette aune, il y aurait donc, estime l'auteur, 1,5 million de fonctionnaires en trop.

Ensuite, il ajoute les 2 millions de salariés du secteur parapublic, c'est-à-dire des structures juridiques contrôlées majoritairement par l'État ou les collectivités. Puis viennent 60% du 1,6 million d'emplois du secteur associatif, premier



bénéficiaire des emplois aidés « que les gouvernements ont créés depuis quatre décennies sans que leur effet sur l'emploi n'ait jamais été démontré ». En 2012, 490 000 contrats aidés ont été initiés, dont 430 000 dans le secteur non marchand.

Le cru 2013 est du même ordre, mais il faut lui ajouter les 100 000 emplois d'avenir et les 12 000 contrats de génération créés par François Hollande pour tenter d'inverser la courbe du chômage.

Les seconds étant plus efficaces que les premiers : en effet, selon une enquête du ministère du Travail de novembre 2012, six mois après la fin de l'aide de l'État associée à leur contrat, 60% des salariés sortis en 2010 d'un contrat aidé du secteur marchand bénéficiaient d'un emploi durable, contre 25% pour les ex-bénéficiaires d'un contrat du secteur non marchand.

Delsol ajoute ensuite la part des agriculteurs qui vivent des revenus de la PAC (environ 50 %). Enfin, il inclut ceux qui ne reçoivent pas de salaires de la collectivité mais en tirent des revenus accidentels : 3,22 millions de chômeurs et 1,3 million de bénéficiaires du RSA. Ce sont donc, au final, 14,5 millions de personnes sur une population active de 28 millions. Et le calcul se permet même d'oublier les salariés

des entreprises « concessionnaires » de l'État.

Pour Jean-Philippe Delsol, l'État, en imposant son intervention partout, « modifie l'esprit même de la société en la fonctionnarisant ». Il lui fait perdre le sens du risque et de l'efficacité, de l'initiative et de la diversité. Et de citer Bastiat, pour qui « l'État est la grande fiction à travers laquelle tout le monde s'efforce de vivre aux dépens de tout le monde ».

« Jusqu'au jour, reprend Delsol, où le système ne pourra plus fonctionner parce qu'il y aura de moins en moins de gens qui travaillent plus pour supporter de plus en plus de gens qui travaillent moins. Le système s'enrayera définitivement lorsque les derniers qui entreprennent ne supporteront plus d'être surimposés et honnis à la fois. »

En 2009, le modèle français était encensé, puisque la récession était moins profonde en France qu'ailleurs : l'État, lui, ne licenciat pas. Mais cet édreton protecteur, financé de plus en plus lourdement par la dette et l'impôt, finit par étouffer le pays. C'est lui qui, aujourd'hui, l'empêche de redémarrer.

Sans être aussi pessimiste dans les conclusions - et sans assimiler, comme lui, les gens qui vivent grâce à l'État à des gens qui ne travaillent pas -, il est difficile de ne pas être interpellé par ces chiffres. (Christine Kerdellant)

Pas de panique ce pendant, l'artisan est plein de ressources, avec son courage et sa détermination il a su et saura faire face comme toujours...

# en bref... en bref... en bref...


## ARISTIDE

Du 24 au 28 janvier, Aristide présentera sa collection « Piet Stockmans » et la collection 2014 chez Textiles de France d'Ameublement (TFA), 79 Avenue Ledru Rollin à Paris. Vous y découvrirez des tissus de haute gamme pour : le voilage, les rideaux et le garnissage. De plus, Aristide y lancera son nouveau concept : « Aristide Essentials ». Ce sont des tissus de garnissage à des prix compétitifs, distribués par Aristide.



Du 2 au 5 février, Aristide sera aussi présent à Intirio au Flanders Expo de Gand (Belgique – une bonne demi-heure de Lille) pour y présenter sa nouvelle collection. N'hésitez pas à contacter Aristide pour des entrées libres au 0032/3 457 99 11 ou ventes@aristide.be.

## LELIEVRE

 Du Mouvement chez Lelièvre : Suite au départ de M. Philippe Mory et de M<sup>me</sup> Pascale Palermo, représentants de la marque Lelièvre (qui comprend Tassinari & Chatel mais aussi les licences Jean Paul Gaultier et Sonia Rykiel Maison, sans oublier la marque de distribution Gaston Y Daniela), Lelièvre a le plaisir d'annoncer l'arrivée de M<sup>me</sup> Bénédicte Bongaerts en charge de la région Nord Est et M. Philippe Da Silva pour le Rhône Alpes. Vous pouvez vous procurer la liste des différents interlocuteurs auprès du service commercial France Lelièvre. Vous trouverez avec M<sup>me</sup> Bongaerts, et M. Da Silva la même efficacité et disponibilité que chez leurs prédécesseurs.

## OSBORNE & LITTLE

Après le lancement couronné de succès de la collection du styliste de mode anglais Matthew Williamson, Osborne & Little sera heureux de vous présenter les nouvelles collections printemps 2014 de Lorca et Osborne & Little à l'occasion de Paris Déco Off... du 23 au 27 janvier dans son showroom de la place Furstemberg à Paris : tissus et papiers peints, haut en couleurs et toujours au cœur des tendances de la décoration. »

## FOND A VENDRE

Vend Atelier de Sellerie - Tapisserie - Bâches  
Créé en 1912, situé à Charly-sur-Marne, dans le sud du département de l'Aisne. Tel 03 23 82 00 62.

## NOUVEAU CHEZ VAAT



Mécanisme de store bateau motorisé sans fil  
Grâce aux motorisations 100% sans fil Wire-Free™ de Somfy, valorisez vos créations sans rien changer à leur conception ni compliquer leur installation. En proposant des stores bateau motorisés 100% autonomes, indépendants de tout branchement électrique, vous offrez à vos clients d'animer leur décor tout en apportant un véritable « plus » à leur confort quotidien. Et ça, ça change tout !

Besoin d'information : Vincent 03.20.70.00.70

## CHANÉE DUCROCO



Chers clients : Depuis juin dernier, nos bureaux sont désormais au 1<sup>er</sup> étage du 22 rue du mail PARIS 2<sup>e</sup> avec notre Show room, ou nous sommes heureux de vous accueillir du lundi au vendredi de 10 heures à 18 heures.

## GPTA

Le GPTA sera présent chez notre partenaire de longue date : Chanée Ducrocq le samedi 25 janvier 2014  
De 14h à 18h30 n'hésitez pas à venir nous rendre visite en cette période de manifestations professionnelles.

## INTERIO 2014

Du 2 au 05 février 2014 Interio le salon professionnel de la décoration à Gand Belgique. Une session de rattrapage pour ceux qui auraient manqué Paris Déco Off ou Maison & Objet 2014.

## BELINAC



La maison Bélinac fait peau neuve au travers de son showroom parisien, et vous fait profiter pour l'occasion d'une offre exceptionnelle ! Retrouvez de nombreuses références à -15% jusqu'au 1<sup>er</sup> mars 2014. Parmi ces qualités en promotion, des qualités phares telles que le Sorgho, le Mascotte, l'Epice ou encore l'Imprévu. Le détail des qualités et coloris concernés par cette offre est disponible auprès des assistantes au 04.77.43.37.00 ou bien en nous écrivant à Belinac@belinac.com. De plus l'ensemble de notre équipe sera ravi de vous accueillir lors du salon Déco Off au 13, rue du Mail dans nos tous nouveaux locaux pour vous présenter les nouveautés ainsi que nos meilleurs vœux pour 2014. »



# APELT

DECORATE YOUR LIFE

*C'est en 1951 en sauvant un wagon chargé de fils qu'Alfred Apelt, fondateur de l'usine textile, a donné un nouveau départ à l'entreprise.*

*C'est ainsi que fut posée la première pierre de l'usine d'Oberkirch, et que naquit le début d'une grande histoire de famille dans l'industrie textile.*

*Aujourd'hui c'est la deuxième génération qui dirige l'entreprise Apelt en assurant la transmission à la troisième génération.*



Apelt est maintenant représenté dans le monde entier. Il élabore et fabrique pour d'autres filières textiles ce qui lui permet de rester à un très haut niveau technique. Apelt offre ainsi, à une clientèle toujours plus exigeante, des étoffes haut-de-gamme pour la décoration et le linge de maison.

Une équipe de jeunes stylistes, qui allie compétence et modernisme, permet à Apelt de créer tous ses produits ; de décliner des collections tout en sensualité en suivant les tendances de la mode internationale. Un style résolument contemporain, aux couleurs somptueuses est adopté, d'une qualité technique parfaite grâce à

leur filature d'Oberkirch (une des unités textiles les plus modernes d'Allemagne).

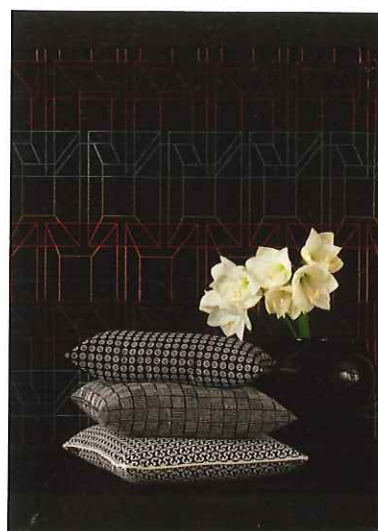
Depuis, Apelt a acquis un nouvel ourdissoir sectionnel gir-o-matic permettant de produire des pièces de 1000 m d'une qualité irréprochable.

Apelt vous propose une large gamme de rideaux et voilages prêts à poser ainsi qu'un service de confection sur mesure : une fabrication qui sera entièrement réalisée dans son usine en Allemagne. L'excellence du rapport Qualité-Prix de nos différentes créations vous permettra de développer votre volume de ventes, d'accroître votre chiffre d'affaires, de fidéliser et d'élargir votre clientèle.

Valorisant la transmission du savoir-faire, Apelt attache une véritable importance à la formation professionnelle et c'est avec une réelle implication qu'il collabore avec différentes grandes écoles.

Pour découvrir l'ensemble de la collection Apelt, les produits « Boutique » et vous laisser séduire par l'originalité de la collection (ses motifs originaux, l'harmonie des coloris et leurs luminosités, les nuances de tons mats plus naturels), n'hésitez pas à vous rendre au show-room Apelt, au

323, rue Saint-Martin  
75003 Paris / Tél. : 01 42 77 42 80  
où le meilleur accueil vous sera réservé.



## Plumes et Duvet

*Ressource naturelle, durable et renouvelable, les Plumes et Duvet ont des caractéristiques techniques reconnues : pouvoir isolant, légèreté, élasticité et résilience qui leur valent d'être utilisés dans de nombreuses applications industrielles et artisanales, notamment dans l'industrie textile et l'ameublement. Avant utilisation, ils doivent subir des opérations de traitement et d'hygiénisation afin de les rendre conformes à la réglementation et la législation en vigueur, et ce par des entreprises agréées.*

La différence des produits synthétiques, dérivés du pétrole qui nécessitent beaucoup d'énergie avec un fort impact sur l'environnement, les Plumes et Duvet sont une ressource naturelle durable et renouvelable.

Acquérir un produit en plumes & duvets, c'est choisir une matière dont l'impact écologique et environnemental est minimum. C'est un choix éco-responsable.

### Origine

Les Plumes et Duvet ont deux origines distinctes, selon qu'il s'agisse de « plumes neuves » ou de « plumes de récupération » :

**Les plumes neuves**, obtenues à partir de matière brute, proviennent de palmipèdes (canards et oies) traités dans des établissements agréés.

**Les plumes de récupération/recyclées**, aussi connues comme « couché », proviennent d'articles textiles contenant des plumes récupérées lors des collectes de vêtements/literie usagées.

### Traitement de la matière brute de canard

Le traitement de cette matière, appelé anoblissement, vise à obtenir les Plumes et Duvet neufs

destinés au secteur du textile, de l'ameublement et de la literie. Ce traitement consiste à laver, sécher, dépoussiérer et trier de manière à effectuer un calibrage de différents produits conformes aux exigences des utilisateurs et des normes établies.

Au terme du traitement les Plumes & Duvet sont hygiénisés et les produits issus du tri sont classés en 3 familles pouvant être ensuite mélangés pour la normalisation d'une gamme de garnissages.

On distingue plumes, plumettes et duvet.

### Plumes et Duvet, lesquels choisir

de récupération/recyclés, d'importation d'Asie, **ou de Canard Neuf Français ?**

Posez-vous la question : est-ce que vous seriez ravis de vous allonger et poser votre tête sur des coussins et oreillers, ou encore de dormir avec une couette, en sachant que des générations d'inconnus y ont couché et sans doute fait beaucoup d'autres choses dessus et dedans ? Difficilement, nous pensons. Probablement pas du tout. Pourquoi penser que vos clients seraient différents si la question leur était posée ? Ce n'est pas la

housse textile neuve qui va rajeunir et améliorer le garnissage !

Pour ce qui en est des produits asiatiques, imaginez-vous un canard laqué. Non ? De par la sélection et les conditions d'élevage, leurs canards sont tous petits, quasiment la moitié d'un canard français élevé dans des conditions bien plus raisonnables et respectueuses de l'animal.

En France, compte tenu de la spécificité des Canards qui ont fait la renommée de la Gastronomie Française, il en va de même pour les Plumes & Duvet en résultant : plus élastique et résilient, plus volumineux et gonflant, donc bien plus performant que les produits en provenance d'Asie ou de la récupération.

En s'approvisionnant auprès d'une entreprise agréée, qui puisse en certifier l'origine et la traçabilité en France, vous vous garantissez que les produits sont parfaitement conformes, aussi bien d'un point de vue d'hygiène que de composition, offrant à vos propres clients des articles écologiques, performants, parfaitement hygiénisés.

**Exigez des Plumes et Duvet Neuf de Canard Français... et vérifiez que ce soit garanti !**



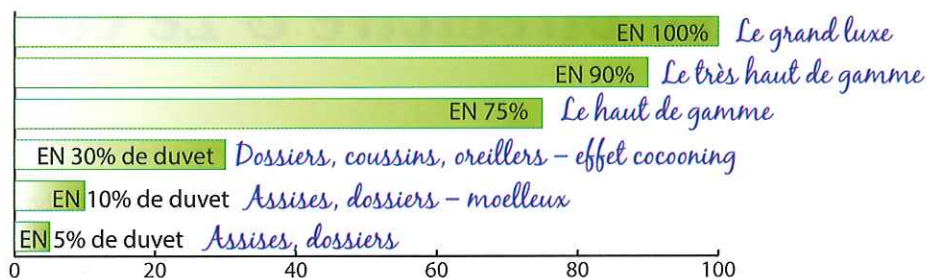
Pour vous, les professionnels de la tapisserie, de la décoration  
et de la literie

# Société Nouvelle *Interplume*

a la solution à chacune de vos réalisations:

## Nos produits

11/4-100/3 Pur Duvet de canard  
11/4-90/3 Duvet de canard  
11/4-75/3 Duvet de canard  
11/3-30/3 Plumettes de canard  
11/3-10/3 Plumettes de canard  
11/3-5/3 Plumettes de canard



## Société Nouvelle *Interplume*

- plumes de canard français pour une traçabilité parfaite.
- plumes neuves, 100% Conformes aux normes EN 12934 & 12935, pas de plumes recyclées.
- implantation sur les terres d'élevage de canard.
- entreprise éco-responsable (bilan carbone performant, impact environnemental minimum, fournisseur d'énergie verte).
- Notre agrément FR 85 223 002 CE.

La traçabilité de notre production est certifiée par IDFL (audit N° 12-141733) en conformité avec la Norme Traçabilité EDFA, qui est applicable à l'ensemble de la chaîne de distribution en observance de la réglementation UE 1069/2009.

## Nos Certifications et Accréditations



La qualité et la conformité des produits issus de notre traitement bénéficient aussi des certificats et accréditations suivants :

- Pennsylvania Sterilization permit, N° PA-9876 (FR)
- Oeko-Tex Standard 100, rapport d'essai 13-01713
- EDFA Daunasan/Downafresh, N° 1034
- Nomite

Société Nouvelle Interplume ZI les Terres Douces 85210 ST HERMINE - FRANCE

tél: 02 51 29 12 12 - Fax : 02 51 29 12 10 [www.interplume.fr](http://www.interplume.fr)

contact: Enrico Bagetta - Sales Manager - 06 38 51 72 44- [enrico@interplume.fr](mailto:enrico@interplume.fr)

## La Révolution et Le Directoire & Le Consulat

### La Révolution 1789 1795

La période de transition entre le style Louis XVI et le Premier Empire rassemble la période Révolutionnaire et le Directoire et le Consulat de 1789 à 1804. En règle générale ces trois périodes sont considérées comme étant le Directoire. Cependant en ameublement, ces trois périodes sont considérées comme différentes et bien particulières. Ce sont les ornements et décor du mobilier qui permettent de les distinguer, surtout en ce qui concerne la Révolution qui est la continuité de style Louis XVI dont les principaux attributs révolutionnaires sont : le bonnet phrygien, la francisque, le faisceau enrubanné, la cocarde.

Les sièges sont les mêmes que sous Louis XVI. Un siège célèbre fait son apparition : c'est le lit de repos

de madame Récamier, dont bon nombre de lits de repos s'approchant de cette forme prendront ce nom ou celui de méridienne.

#### La garniture et les étoffes

La garniture est toujours identique à celle des sièges Louis XVI.

Les étoffes reprennent quelques éléments Louis XVI auxquelles s'ajoutent des attributs révolutionnaires, mais il y eut très peu d'étoffes nouvelles car ce style fut éphémère.

### Le Directoire 1795 1799

Pour le siège on assimile le plus souvent le Directoire et le Consulat comme un seul style. Le Directoire est le début du style de transition pour l'avènement du style Empire. La chaise et le fauteuil sont caractéristiques par la forme du dossier qui est légèrement incurvé, qui va en s'élargissant vers le haut en trapèze et se termine par un léger enroulement. Le fond est généralement de forme trapézoïdale. Le piétement sur le devant est droit en fuseau, en carquois et le dé de raccordement a pour décor un carré ou un losange reposant sur un angle et dont le fond est strié, les pieds arrières sont en forme de sabre. Le fauteuil proche du cabriolet a une console tournée qui soutient le bras ou l'accoudoir.

Un nouveau siège : le fauteuil curule dont la forme du piétement et des consoles d'accoudoirs sont en X qui est inspiré des découvertes de Pompéi.

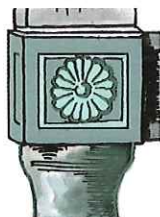
Le pied et la tête de lit se terminent dans le haut par un fronton de forme triangulaire.



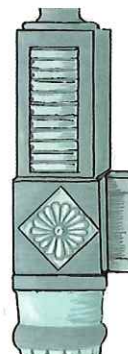
Période révolutionnaire



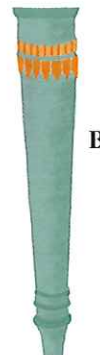
La palmette



Dé de raccordement



Dé de raccordement et départ de la console



A pied en fuseau  
B Pied en carquois



Dossier à cornes



Dossier à crosse

### La garniture

La garniture prend de la hauteur et pour la première fois apparaissent les taquets que l'on vissent sur les pieds arrière, et sur les consoles des bras, en reposant sur la ceinture. La garniture se fixe sur ces taquets pour obtenir une meilleure résistance, ceci facilite également le travail et permet une finition plus aisée. Le nombre de points de piquage est de trois, quatre ou cinq points en fonction de la hauteur de la garniture et le bourrelet est fin. Le dossier est garni d'une pelote.

### La couverture

La couverture s'exécute toujours avec des soieries à petits motifs (lyre, flambeau, angelot, victoire ailée...) le gourgouran, le velours à rayures.

La passementerie est courante en finition elle se présente sous forme de grecque ou de rameau d'olivier, de palmette.

### LE CONSULAT 1799 1804

Cette période est fortement inspirée de la campagne d'Egypte, elle va inspirer le style Empire. Les éléments décoratifs que l'on retrouve sont les griffes de lion ou de griffon en bronze pour le piétement des sièges, le sphinge, le buste de femme sont les éléments qui supportent le bras, d'autres éléments sont des chimères, la palmette.

Les garnitures sont toujours identiques. Le dossier selon la forme du siège est piqué et se fait en sifflet. Ces garnitures sont particulièrement soignées en raison de la fra-

gilité des soieries ou chaque défaut sera apparent.

Les étoffes sont les mêmes que sous le Directoire mais ce seront surtout des soieries toujours à petits motifs.

### L'EMPIRE 1805 1815

Le siège est plus lourd par rapport aux styles précédents. Ce style représente bien l'empereur il est rigide et sévère, il est autoritaire. Un certain nombre d'éléments composant le décor des bronzes et des étoffes sont identiques et sont le reflet de ce règne comme : le N, l'étoile, la couronne de laurier, l'abeille, la palmette, la rosace, la feuille d'acanthe, la branche de chêne et de laurier, l'aigle ; la victoire ailée...

La forme du fond est carré ou légèrement trapézoïdale, le dossier est aussi carré. Le piétement sur le devant est en gainé il se prolonge pour soutenir l'accoudoir ou il se termine souvent par un buste de femme ou d'une victoire ailée et sur l'arrière le pied est en sabre. Pour les bergères l'accotoir se termine par un lion ailé ou la victoire ailée.



La chaise



Fauteuil Curule



Le fauteuil



La bergère

## LE SIÈGE

### STYLE, TECHNIQUE ET GARNISSAGE

Le lit de repos se transforme en méridienne, les deux dossiers ne sont pas de la même hauteur et sont reliés entre eux par un autre dossier. Les sièges les plus courants sont : la chaise, le fauteuil qui sont avec des dossiers droits ou en gondole, la bergère et le canapé.

#### La garniture

La garniture devient très haute

quelque soit le type de siège. Le nombre de points sur un siège est de six, sept, à huit points avec un bourrelet très fin et se terminant parfois avec un point en lame de couteau. Ce dernier point nécessitera sur la couverture de placer sur la quart du bourrelet une passementerie pour éviter une usure prématurée et qu'apparaisse la garniture.

Les coussins des bergères et cana-

pés sont garnis de plumes ou de duvet, ce sont aussi des carreaux piqués.

#### Les étoffes

Nous trouvons toujours des étoffes prestigieuses dont les soieries : le lampas, le damas, la brocatelle, le brocard le taffetas, la faille et le velours ciselé avec des motifs comme le N, l'aigle ou une rosace.

## P. BELLANGÉ

### Bellangé, menuisier en siège, fournisseur royal et international

Pierre-Antoine Bellangé est reçu maître menuisier en 1788 et s'installe dans un atelier situé rue Neuve Saint-Denis, à proximité de la Porte Saint-Denis à Paris. Il commence par fournir l'entourage du pouvoir, tel que la maison du maréchal Berthier, prince de Neufchâtel, pour l'ameublement de son hôtel particulier de la rue Neuve-des-Capucines, à Paris. Il est chargé ensuite de fournir en meubles certaines résidences secondaires de l'Empereur : château de Laeken, château de Saint-Cloud, château de Meudon et château de Compiègne. En 1811, une commande spécifique lui est passée pour le salon d'apparat du roi de Rome au palais des Tuileries. Sous la Restauration, on lui accorde le titre de fournisseur breveté dès 1817 ce qui lui vaut plusieurs com-



mandes royales telles que les sièges du grand salon de la duchesse de Berry toujours au palais des Tuileries. Sa réputation devient internationale et en 1817, il reçoit la commande par le président américain James Monroe des sièges du salon principal de la Maison-Blanche.

En 1820, il s'associe avec son fils Louis-Alexandre (1796-1861) et cède sa place en 1825 avant de décéder deux ans plus tard. Son frère Louis-François (1759-1827) et son neveu Alexandre (1799-1863) sont aussi des ébénistes réputés de la première moitié du XIX<sup>e</sup> siècle.

# Programme des formations

## 1<sup>er</sup> semestre 2014

Personne à contacter : Mathilde Fondement • Tél. : 03.26.47.43.73

N° DE STAGE	DATES	INTITULÉ	LIEU	FORMATEUR
<b>NOUVEAU FORMATEUR</b> T1	11-12-13 Janvier 2014	Garniture CRIN	Paris (75)	Daniel BOUMARD
T1G	25-26-27 janvier 2014	Abat-jout couture contre-collage	Paris (75)	Véronique CHEVILLOTTE
<b>NOUVEAU FORMATEUR</b> T2	8-9 février 2014*	Garniture mousse	Lorient (56)	Nathalie DHEILLY
T3	24-25 mars 2014	Logita (stage initial)	Paris (75)	Alain BAUMGARTNER
<b>NOUVEAU FORMATEUR</b> T4	29-30-31 mars 2014	Couture	Paris (75)	Christophe HARIVEL
T5	5-6-avril 2014*	Garniture mousse	Evreçy (14)	Nathalie DHEILLY
T6	17-18-19 mai 2014	Couture	Paris (75)	Christophe HARIVEL
<b>NOUVEAU STAGE</b> T7	21-22-23 juin 2014	Croquis, prises de mesures et décoration	Lorient (56)	Christophe HARIVEL

\* Possibilité de trois jours suivants les fauteuils apportés

COÛT DES STAGES (HT)*	Garniture crin et mousse	Abat-jour	Couture	Croquis
Caution (non encaissée)	840 €	840 €	840 €	840 €
Frais d'inscription**	30 €	30 €	30 €	30 €
Acompte forunitures***	160 €	50 €	0€****	0€****
Reste à charge	100€ si stage deux jours sinon 150€	150 €	150 €	150 €
TVA récupérable non prise en charge par le faf (tarifs 2014 non connus)	60,37€ si stage de deux jours sinon 90,55€	90,55 €	90,55 €	90,55 €
TVA récupérable	56,84€ si stage de deux jours sinon 66,64€	45,08 €	35,28 €	35,28 €
TOTAL	407,21€ si stage de deux jours sinon 497,19€	365,63 €	305,83 €	305,83 €

Crédit d'impôt maximum par an : 377,20€

### Adresse pour toute correspondance :

UNP2A - CNAMS

37 rue des capucins 51100 REIMS

**Tél. : 03.26.47.43.73**

Mail : mathilde.fondement@mcas-ca.com

\* Sous réserve de modification

\*\* Pour les non adhérents

\*\*\* Le coût peut être moindre en fonction du montant des fournitures commandées

\*\*\*\* Fournitures à apporter



## FORMATIONS UPMAS 2014

*Veuillez trouver ci-dessous le programme des formations de 2014 de l'UPMAS, et dont nous constituons les dossiers de prise en charge du FAFCEA :*

	DATES	THEMES	FORMATEURS
1	15, 16 et 17 février 2014	Ameublement Garniture Mousse Module 1	Francois Jodeau
2	12, 13 et 14 avril 2014	Ameublement Garniture Mousse Module 2	Francois Jodeau
3	13, 14 et 15 septembre 2014	Ameublement : Fauteuil 'Le Club'	Francois Jodeau
4	25, 26 et 27 octobre 2014	Ameublement Couture : Les Housses de Coussins de Sieges	Christophe Harivel

**HORAIRES & Lieu : 8H30 12H30 et 14h 17h / 33 Rue Delanglade 13006 Marseille**  
**CONTACTS : M. ROLAND GOURDON 04 86 12 68 86 / SECRETARIAT UPMAS : 04 91 40 14 95 / [opartisanat@cm13.org](mailto:opartisanat@cm13.org)**

Conditions d'inscriptions : A noter : les frais d'achats de matériel seront à la charge du stagiaire qui recevra une liste de fournitures avant chaque démarrage de la formation.

- 1 chèque de 50 € pour les adhérents de l'UPMAS (90 € pour les non adhérents)
- 1 chèque de caution à l'ordre de l'UPMAS (1 seul sur l'année)
- Copie de la carte d'immatriculation CMA en cours de validation (ou DP1 si hors BDR)
- Attestation ou notification d'affiliation mentionnant la qualité d'auto entrepreneur pour les stagiaires ayant le statut auto entrepreneur

# Venez faire connaissance ou rencontrer l'équipe du



**chez notre partenaire Chanée Ducrocq  
le Samedi 25 Janvier après midi**



Nous vous présenterons toutes les facilités qu'offre le GPTA à ses adhérents  
Vous pourrez aussi découvrir logita le progiciel de gestion des tapissiers décorateurs

# Une multitude de nouvelles inspirations vous attendent



© Anne-Emmanuelle Thion

Du **24 au 28 janvier 2014**, vous avez rendez-vous avec plus de 100 marques de tissus d'ameublement, papiers peints, peintures et revêtements textiles dans le **Hall 7 du Parc des Expositions de Paris-Nord Villepinte**.

Des mélanges de couleur insolites aux influences transversales, toutes les tendances 2014 seront à votre portée sur **MAISON&OBJET éditeurs**, dans un décor signé **Noé Duchaufour Lawrance**.

Découvrez en avant-première les nouvelles collections des créateurs et enseignes les plus inventifs :

### *Les couleurs singulières étonnent*

Cette année, les couleurs sont souvent associées de façon surprenante, particulièrement chez les nouveaux exposants THEVENON, éditeur de collections colorées et élégantes de tissus d'ameublement et CORITA ROSE, créateur et éditeur d'imprimés vifs et imposants pour vivre l'art chez soi. Ces affinités inattendues s'expriment également chez les incontournables FARROW&BALL dont les peintures allient tradition et modernité et ROBERT ALLEN qui use de couleurs

subtilement délavées pour un décor aux effets Instagram.

### *Les nouvelles collaborations surprennent*

L'heure est aux associations inédites entre éditeurs et designers de tous domaines. Il n'existe plus de frontières entre la création textile et l'art des peintres, stylistes, parfumeurs et même tatoueurs ! La grande maison LIBERTY qui rejoint le salon cette année partage ce savoir-faire décloisonné. L'art et la vie ne font plus qu'un, y compris dans l'univers de la maison.

### *Les sources d'inspiration se multiplient*

Les créateurs puisent leurs influences dans l'art, l'architecture et l'histoire mais aussi les expériences de la vie... Une diversité révélée chez IAN SANDERSON, LIBERTY, SABINA FAY BRAXTON avec ses motifs orientaux, tout comme chez les nouveaux venus TIMOROUS BEASTIES et sa faune surréaliste, et la marque ANTOINETTE POISSON dont les papiers peints dominotés s'inspirent d'archives historiques.

En janvier, ne manquez en aucun cas les autres **nouvelles enseignes** qui rejoignent MAISON&OBJET éditeurs : DEIRDRE DYSON, éditeur de tapis artistiques d'exception... BOEME DESIGN, ou l'amour de la peinture... LES MANUFACTURES CATRY, maison de tapis et de moquette haut de gamme en tissage Wilton... DANDYLION & BUSBY FABRICS... LUCIANO MARCATO.

Ainsi que **les grands noms toujours présents** : GASTON Y DANIELA, LORO PIANA, DECORTEX FIRENZE, GRUPO LAMADRID, ...

**Sans oublier** : C&C MILANO, ZUBER & CIE, WATTS OF WESTMINSTER, PHILIPP JEFFRIES, SANDBERG, CHASE ERWIN, et bien d'autres...

MAISON  
&OBJET  
éditeurs



**Comment obtenir  
votre badge  
d'entrée ?**

En vous connectant sur  
**www.maison-objet.com**

et utilisez le login : **MOPARIS**  
Mot de passe : **GPTAJ14**

